

Prüfung: Sozialstrukturanalyse II: Soziale Ungleichheit

KSL: 102968

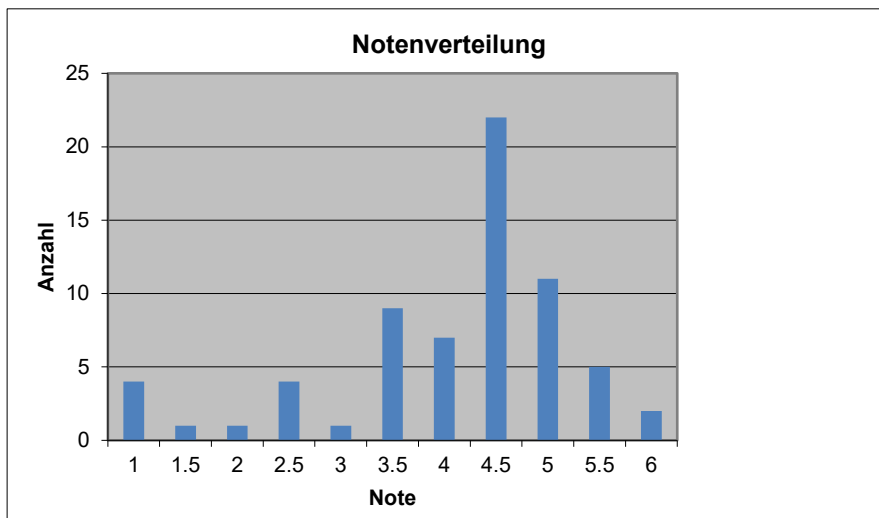
ECTS: 3 ECTS

Prüfungsdatum: Dienstag, 11. Juni 2024

Dozentin: Dr. Joël Berger

Termin: 1. Termin

**Die Prüfungsergebnisse werden im KSL veröffentlicht.
Sie werden vom WISO Dekanat aus zur Einsicht freigeschaltet.**



Note	Anzahl
1	4
1.5	1
2	1
2.5	4
3	1
3.5	9
4	7
4.5	22
5	11
5.5	5
6	2

Durchschnitt ohne Abwesende (N=63) 4.28
Durchfallquote 25.40 %

Für die Prüfungseinsicht melden Sie sich bitte direkt bei Salome Buob (Salome Buob (salome.buob2@unibe.ch) um einen Termin zu vereinbaren.

Gemäss Art. 48 des Reglements über das Bachelor- und Masterstudium und die Leistungskontrollen an der Wirtschafts- und Sozialwissenschaftlichen Fakultät der Universität Bern (Studienreglement WISO [RSL WISO]) sind Einwendungen gegen diesen Leistungsausweis mündlich oder schriftlich innerhalb von 30 Tagen nach Eröffnung des Prüfungsergebnisses an die prüfende Dozentin oder den prüfenden Dozenten zu richten. Wird der Einwendung nicht stattgegeben, kann beim Prüfungsamt der Fakultät innert 30 Tagen eine anfechtbare Verfügung mit weiterer Rechtsmittelbelehrung verlangt werden.

Der nächste Prüfungstermin (2. Termin) findet am Montag, 2. September 2024 von 14.15 – 15.45h statt. Nähere Angaben entnehmen Sie bitte dem KSL.

Weitere Informationen unter: <http://www.soz.unibe.ch/content/studium/pruefungen>

Dozent: Dr. Joël Berger

Datum: 5. August 2024